

Інформаційно-статистичний довідник про допоміжні репродуктивні технології в Україні в 2013 році

Статистично-аналітичний довідник розрахований для використання фахівцями у галузі репродуктологів, акушерства, гінекології та організації охорони здоров'я.

Довідник розроблений на підставі даних статистичних звітів медичних закладів Міністерства охорони здоров'я України та приватних установ.

Авторське право – ДЗ «Центр медичної статистики Міністерства охорони здоров'я України»

При використанні даних довідника у публікаціях обов'язково посилатися на даний статистичний довідник.

Уся інформація, що закладена в цей довідник, є власністю Центру згідно з положенням про ДЗ «Центр медичної статистики Міністерства охорони здоров'я України»

Видання та перевидання тільки за згодою ДЗ «Центр медичної статистики МОЗ України»

Перелік закладів охорони здоров'я, які прийняли участь у складанні звітів за останній звітний рік – 2014 рік

| Адміністративні території | Найменування |
|----------------------------------|--|
| Вінницька | Медичний центр "Медівін" |
| Волинська | Центр репродуктивної медицини «Боголюби» |
| Дніпропетровська | Клініка репродуктивної медицини "Генезис-Дніпо-IVF" |
| Донецька | Донецький державний регіональний центр ОхМаДит Українсько-французький центр репродуктивних функцій людини «Семь+Я» |
| Запорізька | Запорізький обласний центр реабілітації репродуктивної функції людини |
| Ів.-Франківська | Прикарпацький центр репродукції людини Клініка репродукції людини «Екстремед» |
| Львівська | Клініка репродуктивної медицини "Інтерсоно" Клініка репродукції людини «Альтернатива» |
| Одеська | Клініка "Лада" Клініка репродуктивної медицини "Ремеді" Відділення репродуктивної медицини центра реконструктивної та відновної медицини (Університетська клініка) Одеського НМУ ТОВ Медичний центр репродуктивного здоров'я «Гамета» ТОВ «Центр відновлювальної та естетичної медицини» |
| Тернопільська | Клініка професора С. Хміля «Центр планування сім'ї та репродукції людини» |
| Харківська | Клініка репродуктивної медицини ім. акад. В.І.Грищенка «Імплант» Медичний центр ТОВ «Фармація та медицина» Клініка професора Феськова «Центр репродукции человека ООО «Сана-Мед» ДРТ клініка репродуктивної медицини Український медичний центр акушерства, гінекології та репродуктології МОЗ України |
| Хмельницька | Репродуктивна клініка Олени Вавринчук |
| Чернівецька | Медичний центр лікування безпліддя |
| м. Київ | Клініка "ISIDA - IVF" Клініка репродуктивної медицини "Надія" Клініка генетики і репродукції "Вікторія" Київський міський центр репродуктивної та перинатальної медицини Відділення планування сім'ї та ДРТ з кабінетом ендокринної |

гінекології та денним стаціонаром Українського державного інституту репродуктології НМАПО ім. П.Л.Шупика
ТОВ «Неомед 2007» медцентр "Мать и дитя"
ТОВ «Медичний центр ІГР»
ПрАТ «Інститут репродуктивної медицини»
ТОВ «А.А.-Партнерс» (Медична компанія «Пауа»)

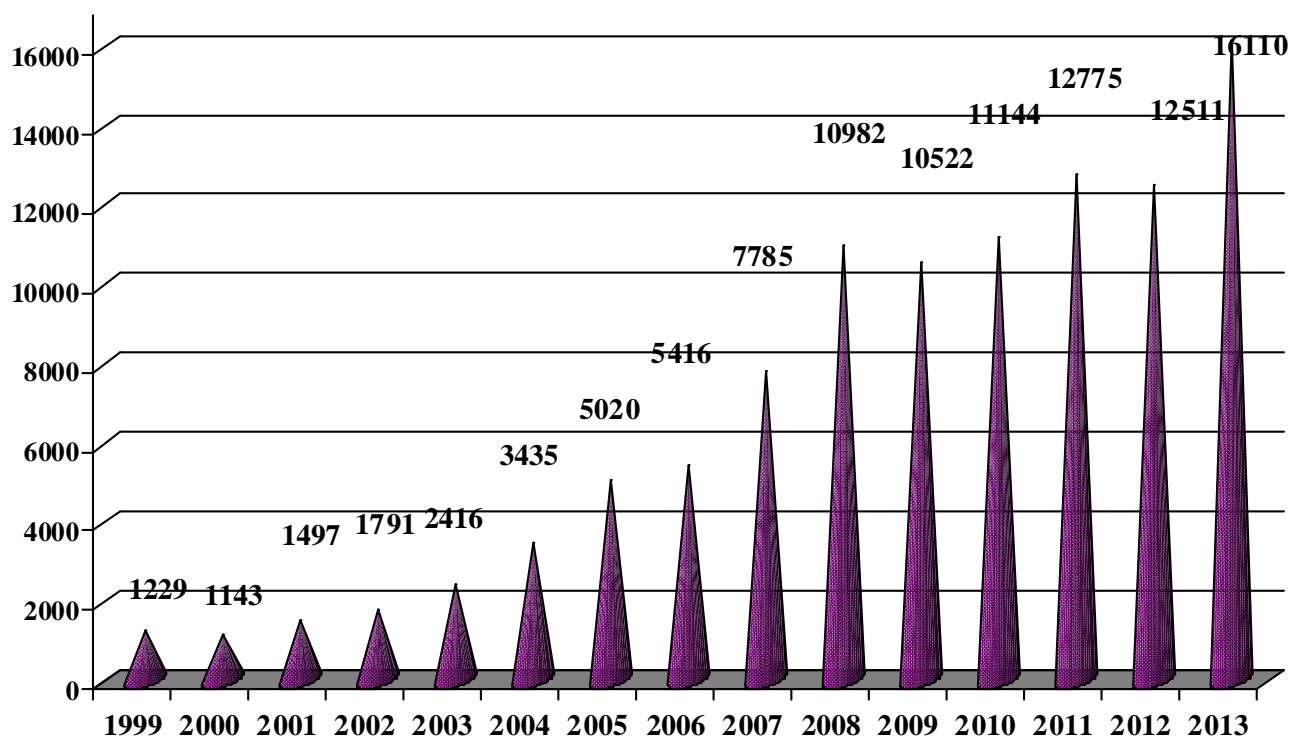


Рис. 1. Кількість розпочатих лікувальних циклів за методами допоміжних репродуктивних технологій в Україні.

**Розподіл розпочатих у 2013 році лікувальних циклів
за методами допоміжних репродуктивних технологій
за територією розміщення закладів**

| Адміністративні території | Усього розпочато циклів | У тому числі за видами процедур | | | | | |
|--|-------------------------|---------------------------------|-------------|------------|-----------------|---|--------------------------------------|
| | | IVF | ICSI | MESA-TESE | Донація ооцитів | Перенесення кріоконсервованих ембріонів | Цикли з проведенням біопсії ембріона |
| Україна | 16110 | 2993 | 7813 | 165 | 1499 | 3403 | 237 |
| Вінницька | 71 | 47 | 18 | 2 | 3 | 1 | - |
| Волинська | 221 | 150 | 52 | - | - | 19 | - |
| Дніпропетровська | 271 | - | 271 | - | - | - | - |
| Донецька | 783 | 648 | 38 | 9 | 36 | 52 | - |
| Донецький державний регіональний центр ОхМаДит | 405 | 326 | - | - | 36 | 43 | - |
| Українсько-французький центр репродуктивних функцій людини «Семь+Я» | 378 | 322 | 38 | 9 | - | 9 | - |
| Запорізька | 49 | 32 | 17 | - | - | - | - |
| Ів.-Франківська | 1324 | 567 | 250 | 9 | 6 | 492 | - |
| - Прикарпатський центр репродукції людини | 1257 | 545 | 223 | 8 | - | 481 | - |
| - Клініка репродукції людини «Екстремед» | 67 | 22 | 27 | 1 | 6 | 11 | - |
| Львівська | 972 | 8 | 451 | 17 | 287 | 209 | - |
| Клініка репродуктивної медицини "Інтерсоно" | 660 | 8 | 219 | 13 | 260 | 160 | - |
| Клініка репродукції людини «Альтернатива» | 312 | - | 232 | 4 | 27 | 49 | - |
| Одеська | 870 | 39 | 646 | 9 | 36 | 140 | - |
| Клініка "Лада" | 296 | 20 | 169 | 5 | 14 | 88 | - |
| Клініка репродуктивної медицини "Ремеді" | 39 | 14 | 23 | - | - | 2 | - |
| Відділення репродуктивної медицини центра реконструктивної та відновної медицини (Університетська клініка) Одеського НМУ | 492 | - | 420 | 4 | 22 | 46 | - |
| ТОВ Медичний центр репродуктивного здоров'я «Гамета» | 10 | 5 | 5 | - | - | - | - |
| ТОВ «Центр відновлювальної та естетичної медицини» | 33 | - | 29 | - | - | 4 | - |

| Адміністративні території | Усього розпочато циклів | У тому числі за видами процедур | | | | | |
|---|-------------------------|---------------------------------|-------------|-----------|-----------------|---|--------------------------------------|
| | | IVF | ICSI | MESA-TESE | Донація ооцитів | Перенесення кріоконсервованих ембріонів | Цикли з проведенням біопсії ембріона |
| Тернопільська | 483 | 41 | 266 | 4 | 53 | 119 | - |
| Харківська | 3056 | 725 | 1473 | 37 | 264 | 510 | 47 |
| Клініка ім. акад. В.І.Грищенка «Імплант» | 2053 | 482 | 1180 | - | 89 | 302 | - |
| Медичний центр ТОВ «Фармація та медицина» | 33 | - | - | 33 | - | - | - |
| Клініка професора Феськова «Центр репродукції человека ООО «Сана-Мед» | 639 | 33 | 238 | 3 | 162 | 156 | 47 |
| ДРТ клініка репродуктивної медицини | 85 | 36 | 34 | - | 4 | 11 | - |
| Український центр акушерства, гінекології та репродуктології ХМУ | 246 | 174 | 21 | 1 | 9 | 41 | - |
| Хмельницька | 36 | 26 | - | - | - | 10 | - |
| Чернівецька | 135 | 23 | 59 | - | 13 | 40 | - |
| м. Київ | 7839 | 687 | 4272 | 78 | 801 | 1811 | 190 |
| Клініка "ISIDA - IVF" | 1183 | 270 | 281 | 32 | 204 | 389 | 7 |
| Клініка репродуктивної медицини "Надія" | 1740 | - | 877 | 10 | 126 | 595 | 132 |
| Клініка генетики і репродукції "Вікторія" | 289 | 105 | 112 | 1 | 42 | 27 | 2 |
| Київський міський центр репродуктивної та перинатальної медицини | 75 | 75 | - | - | - | - | - |
| Відділення планування сім'ї та ДРТ з кабінетом ендокринної гінекології та денним стаціонаром Українського державного інституту репродуктології НМАПО ім. П.Л.Шурика | 67 | 67 | - | - | - | - | - |
| ТОВ «Неомед 2007» мед. центр "Мать и дитя" | 2177 | - | 1625 | 20 | 221 | 295 | 16 |
| ТОВ «Медичний центр ІГР» | 740 | - | 518 | 11 | 64 | 114 | 33 |
| ПрАТ «Інститут репродуктивної медицини» | 1479 | 135 | 833 | 3 | 125 | 383 | - |
| ТОВ «А.А.-Партнерс» (Медична компанія «Пауа») | 89 | 35 | 26 | 1 | 19 | 8 | - |

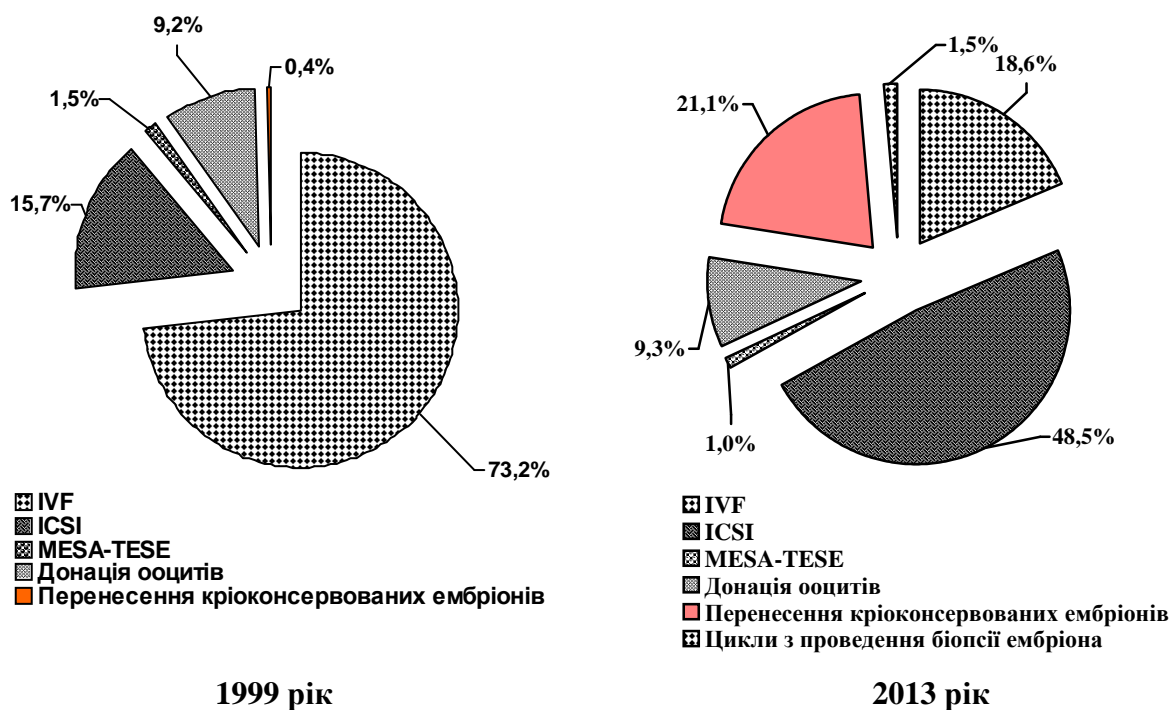


Рис. 2. Структура розпочатих лікувальних циклів ДРТ.

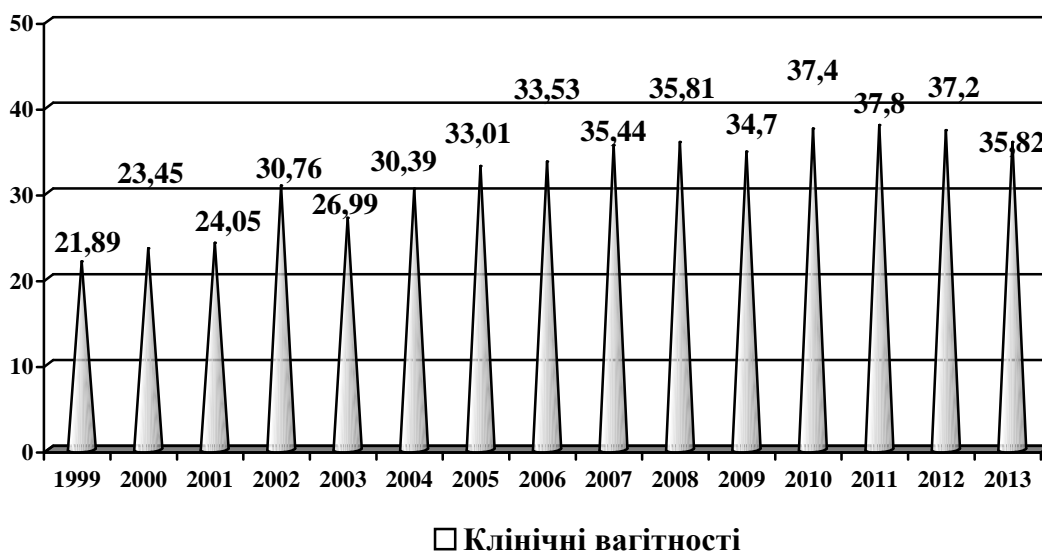
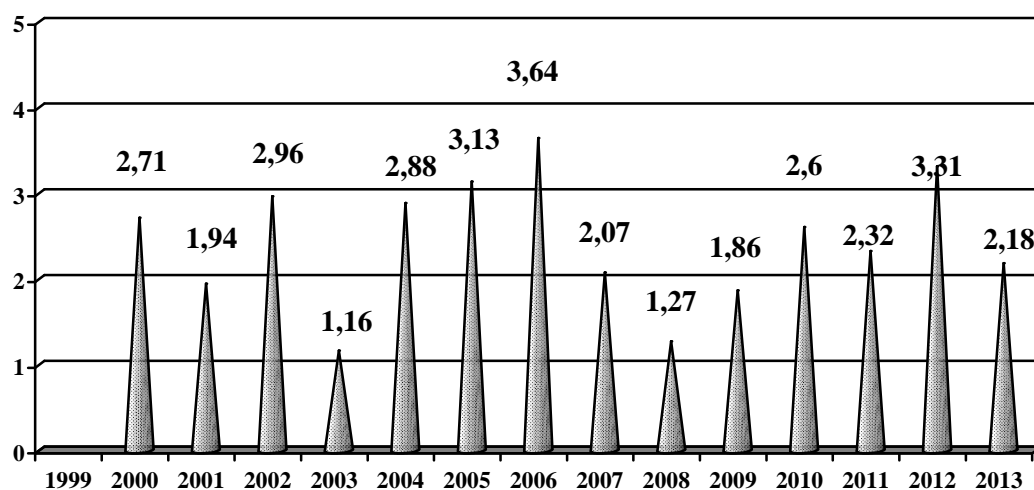


Рис. 3. Частота клінічних вагітностей на 100 розпочатих лікувальних циклів за методами допоміжних репродуктивних технологій в Україні.

Таблиця 3

Результати клінічних вагітностей при розпочатих лікувальних циклів за методами допоміжних репродуктивних технологій в Україні

| Рік розпочатих лікувальних циклів | На 100 розпочатих циклів | | | | |
|-----------------------------------|--------------------------|--------------------------------|------------------|---------------------------|--------------------------------------|
| | Ектопічна вагітність | Аборт за медичними показаннями | Аборт спонтанний | Пологи одним живим плодом | Пологи двома і більше живими плодами |
| 1999 | 0.33 | 0.08 | 4.23 | 7.49 | 2.28 |
| 2000 | 0.09 | 0.09 | 4.37 | 10.76 | 5.69 |
| 2001 | 0.60 | 0.33 | 3.67 | 11.62 | 6.75 |
| 2002 | 0.73 | 0.00 | 3.96 | 14.01 | 8.88 |
| 2003 | 0.87 | 0.21 | 3.52 | 13.33 | 8.03 |
| 2004 | 0.79 | 0.12 | 7.02 | 15.63 | 5.79 |
| 2005 | 1.04 | 0.22 | 6.08 | 19.06 | 5.28 |
| 2006 | 1.20 | 0.28 | 7.05 | 17.26 | 5.61 |
| 2007 | 1.26 | 0.03 | 5.28 | 20.49 | 6.64 |
| 2008 | 0.65 | 0.26 | 4.12 | 20.95 | 8.78 |
| 2009 | 0.79 | 0.11 | 4.84 | 19.52 | 7.69 |
| 2010 | 0.75 | 0.15 | 4.89 | 21.49 | 7.05 |
| 2011 | 0,56 | 0,31 | 5,67 | 22,16 | 6,82 |
| 2012 | 0,58 | 0,42 | 5,30 | 21,31 | 6,34 |
| 2013 | 0,47 | 0,57 | 4,88 | 20,56 | 7,01 |



■ кінцевий результат невідомий

Рис. 4. Частота лікувальних циклів за методами допоміжних репродуктивних технологій в Україні, кінцевий результат яких невідомий (на 100 розпочатих циклів).

**Кількість лікувальних циклів ДРТ,
що розпочаті сурогатним матерям (2013 рік)**

| <i>Адміністративні території</i> | <i>Кількість розпочатих лікувальних циклів - усього</i> | <i>У тому числі у сурогатних матерів</i> | <i>Питома вага лікувальних циклів, що розпочаті сурогатним матерям</i> |
|----------------------------------|---|--|--|
| Україна | 16110 | 396 | 2,46 |
| Вінницька | 71 | 0 | 0,00 |
| Волинська | 221 | 0 | 0,00 |
| Дніпропетровська | 271 | 0 | 0,00 |
| Донецька | 783 | 0 | 0,00 |
| Запорізька | 49 | 0 | 0,00 |
| Ів.-Франківська | 1324 | 3 | 0,23 |
| Львівська | 972 | 8 | 0,83 |
| Одеська | 870 | 0 | 0,00 |
| Тернопільська | 483 | 0 | 0,00 |
| Харківська | 3056 | 266 | 8,71 |
| Хмельницька | 36 | 0 | 0,00 |
| Чернівецька | 135 | 0 | 0,00 |
| м. Київ | 7839 | 119 | 1,52 |